

# CANCER DE L'ENFANT

## SIGNES D'ALERTE

1



Pâleur, ecchymoses ou saignements, douleurs osseuses diffuses

2



Masse ou tuméfaction - indolore sans fièvre ou autres signes infectieux

3



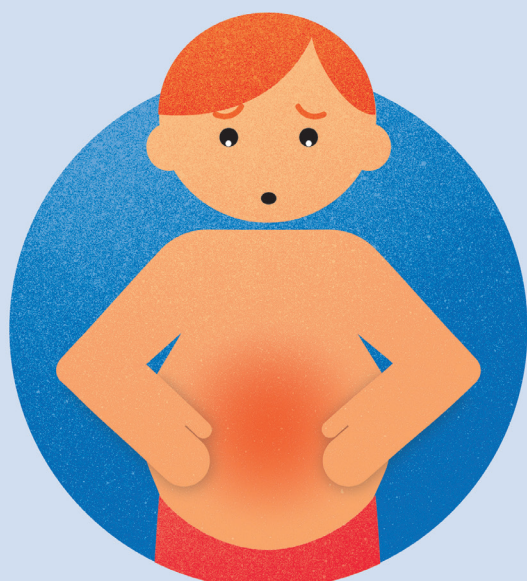
Perte de poids ou fièvre inexplicable, toux persistante ou dyspnée, sueurs nocturnes

4



Modifications au niveau de l'oeil - pupille blanche, strabisme récent, perte de vision, hématome ou tumeur périoculaire

5



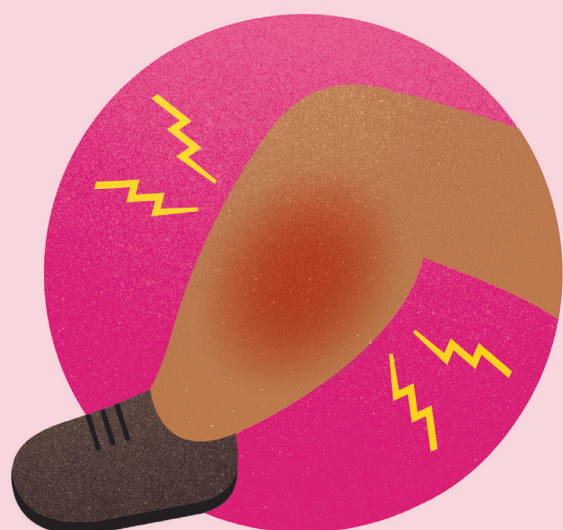
Masse abdominale

6



Céphalées, sévères ou inhabituellement persistantes, vomissements (matinaux ou empirant au cours de la journée)

7



Douleur de membres ou douleur osseuse, tuméfaction sans fièvre ou signes infectieux

8



Fatigue, léthargie et changements de comportement, tel qu'être introverti

9



Étourdissement, perte d'équilibre ou de la coordination